

Lerums kommun
Sektor samhällsbyggnad
Planenheten
443 80 LERUM

Lerums Naturskyddsförenings synpunkter på bebyggelse av naturområdet i anslutning till Vitsippans förskola i Floda

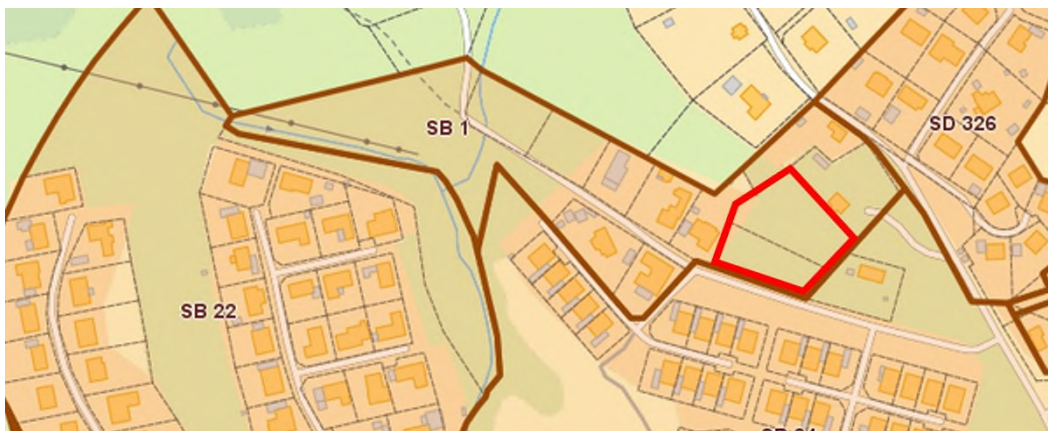
Bakgrund, yrkande och fråga

Lerums Naturskyddsförening har uppmärksammats på aktuella planer att bebygga ett naturområde i anslutning till Vitsippans förskola i Drängseredsområdet i Floda. Området omfattas av byggnadsplan SB1 upprättad av Allmänna Ingenjörbyrå 1938 och antagen av Länsstyrelsen i Älvsborgs län 1942-03-17. Planen ger möjlighet att bygga friliggande eller parvisa bostadshus. Det är uppenbart att en 80 år gammal plan inte är anpassad till dagens förutsättningar. Det för bebyggelse aktuella området har högt naturvärde och är en del av en grön korridor med stor betydelse för artrikedom och biologisk mångfald. Området har även stort värde för friluftsliv och rekreation inte minst för Vitsippans förskola.

Är bebyggelse aktuell i området? Mot bakgrund av områdets naturförutsättningar begär Lerums Naturskyddsförening att byggnadsplanen SB1 ska upphävas och området inte bebyggas utan bibehållas som tätortsnära naturområde.

Byggnadsplanen SB1

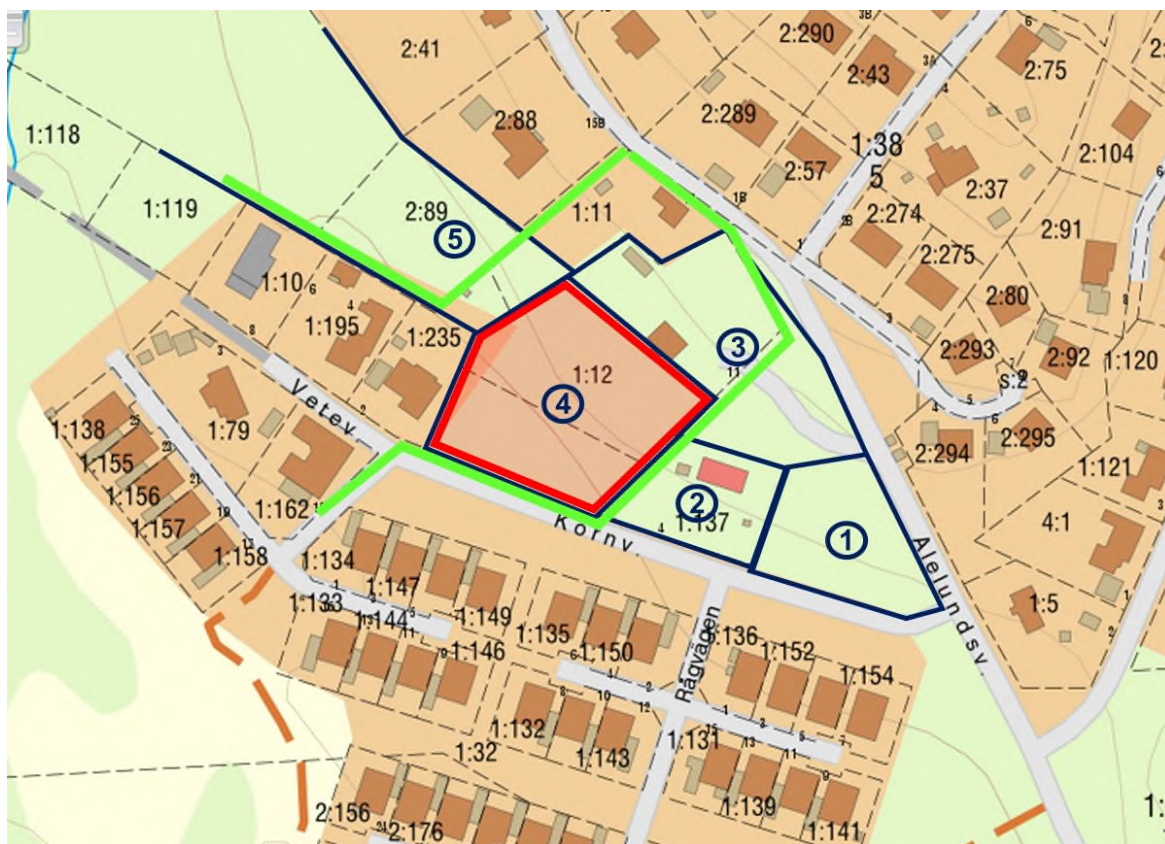
Planens omfattning i aktuellt område framgår av [karta 1](#). Ursprungligen omfattade planen hela Floda stationsområde. Till stora delar har yngre planer ersatt den ursprungliga utom i vissa delar, varav det aktuella området utgör en sådan kvarvarande rest.



Karta 1. Byggnadsplanen SB1. Röd linje markerar det område som enligt uppgift kan komma att bebyggas.

Områdesbeskrivning

Lerums Naturskyddsförening har samlat information om området och företagit besiktning. Resultaten redovisas i anslutning till [karta 2](#).



Blå linjer med ringade siffror: Beskrivna delområden.

Grön linje: Byggnadsplan SBI.

Röd linje: Område som kan komma att bebyggas.

Delområdena 1-5

Utgör en del av naturvårdsprogrammets objekt Drängsered-Lillesjöområdet med naturvårdsklass 2, mycket högt värde och friluftsklass 2, mycket högt värde. Utgör grönt stråk med viltstråk och rikt fågelliv. Området har sålunda som helhet stort bevarandevärde.

Delområde 1

Bevuxet av lövträd, bland annat askar och ett par stora ekar. Marken har spår av gammal odling under Drängsereds by i form av åldriga odlingsrösen som kan klassas som fornlämningar.

Delområde 2

Vitsippans förskola i en glänta i lövskogen med mycket goda möjligheter för barnen till naturvistelse i omgivande naturområde.

Delområde 3

Trädvegetationen domineras av väl uppvuxna granar. I det gamla bostadshuset bodde under en period idrottsmannen Eric Lemming, en av Sveriges framgångsrikaste olympier, guldmedaljör i spjutkastning vid olympiaden i Aten 1906, London 1908 och Stockholm 1912. Lemming slog världsrekordet i spjutkastning nio gånger. Från huset ner förbi

förskolan sträcker sig den långsmala forna åkerteg som Lemming använde vid träning av spjut, diskus, slägga och kula.

Delområde 4

Område som kan komma att bebyggas tillika delområdet med de värdefullaste naturförhållandena. Ädellövskog med ek, ask och alm. Största värdet har de 9 gamla grova ekarna med omkrets i brösthöjd mellan 220 och 290 cm (enligt aktuell uppmätning 290, 280, 270, 260, 250, 250, 240, 230 och 220 cm). Sådana ekar har förutsättningar att hysa sällsynta organismer som läderbagge. De två stora almarna finns kvar till skillnad från i många andra områden, där almsjukan har gått hårt fram. Undervegetation av hassel, hägg och fågelbär. Rik vitsippsblomning på våren.

Delområde 5

Ädellövskog som anknyter till det större sammanhängande naturområdet västerut.

Slutsatser

Lerums Naturskyddsförening anser att området bevarandevärde för naturskydd och friluftsliv utesluter bebyggande. Den 80 år gamla byggnadsplanen SB1 är så starkt föråldrad att den ska upphävas.

Lerums Naturskyddsförening

Olov Holmstrand
ordförande